

# Драйверы для электродвигателей Серия DRWB

Мощности: 100; 400; 750 Вт



Новые драйверы Camozzi были разработаны для управления вращением электродвигателей (Серия 5E и Серия 6E).

Драйверы серводвигателей DRWB, компактные и оптимизированные для синхронных двигателей Camozzi, являются полностью цифровыми и поставляются мощностью 100 Вт, 400 Вт и 750 Вт. Они поддерживают векторный режим управления, обладают функциями автонастройки и подавления вибраций, оснащены удобными разъемами, позволяющими быстро осуществить замену драйвера, снабжены двухстрочным буквенно-цифровым дисплеем с 4 клавишами управления. Цифровой импульсный интерфейс позволяет управлять положением, скоростью и крутящим моментом.

- » Полностью цифровые драйверы
- » ПЛК, программируемый при помощи ПО QUICKSET
- » Контроль скорости, положения и крутящего момента (крутящий момент – только для DRWB)
- » 6 цифровых входов для 64 конфигураций (ПО QUICKSET)
- » Автокомпенсация погрешностей

## ОСНОВНЫЕ ХАРАКТЕРИСТИКИ

1

ПЕРЕМЕЩЕНИЕ

Мод. DRWB-W01-2-D-E-A, DRWB-W04-2-D-E-A, DRWB-W07-2-D-E-A	
<b>Мощность</b>	100 Вт (Мод. DRWB-W01-2-D-E-A) 400 Вт (Мод. DRWB-W04-2-D-E-A) 750 Вт (Мод. DRWB-W07-2-D-E-A)
<b>Напряжение питания силовой части</b>	200 ÷ 240 В переменного тока (± 10%) одна фаза 50 ÷ 60 Гц (± 5%)
<b>Количество фаз</b>	1
<b>Максимальный ток</b>	1.5 А (Мод. DRWB-W01-2-D-E-A) 4.1 А (Мод. DRWB-W04-2-D-E-A) 7.5 А (Мод. DRWB-W07-2-D-E-A)
<b>Напряжение питания схемы управления</b>	200 ÷ 240 В переменного тока (± 10 %) 50 ÷ 60 Гц (± 5 %) одна фаза
<b>Энергопотребление схемы управления</b>	0.5 А макс.
<b>ВЫХОДНОЙ ТОК</b>	
<b>Номинальный ток</b>	0.9 А (Мод. DRWB-W01-2-D-E-A) 2.5 А (Мод. DRWB-W04-2-D-E-A) 5.1 А (Мод. DRWB-W07-2-D-E-A)
<b>Пиковый ток</b>	2.7 А (Мод. DRWB-W01-2-D-E-A) 7.5 А (Мод. DRWB-W04-2-D-E-A) 15.3 А (Мод. DRWB-W07-2-D-E-A)
<b>Макс. длительность пикового тока</b>	1 секунда
<b>Тип управления</b>	Векторное управление
<b>Частота дискретизации</b>	Контуры тока, скорости и положения: 15 кГц
<b>Поддерживаемые типы двигателей</b>	Серводвигатели переменного тока
<b>Светодиодный индикатор состояния</b>	Красный: неисправность / Зеленый: готов к работе
<b>РЕЖИМЫ РАБОТЫ</b>	
<b>Интерфейс датчика обратной связи</b>	Напряжение питания 5 В пост. тока. Макс. ток 400 мА
<b>Интерфейс связи с ПК</b>	USB 2.0
<b>Настраиваемые входы / выходы</b>	Цифровые входы [I1..I9], (однополярные, оптоизолированные) Цифровые выходы [O1..O4], (оптоизолированные) Управление тормозом [CN2_BRK], макс. ток 1А
<b>Тормозной резистор</b>	Внешний тормозной резистор Порог активации + HV > 370 В постоянного тока Порог деактивации + HV < 360 В постоянного тока Погрешность ± 5 %
<b>Функции мониторинга</b>	Короткое замыкание, электрическое перенапряжение (> 390 В постоянного тока ± 5 %), пониженное напряжение (< 60 В постоянного тока); ошибка позиционирования, ошибка энкодера, мониторинг фаз двигателя, перегрев силовой части (IGBT > 90 °C ± 1°C), перегрев двигателя
<b>Автонастройка</b>	с автоматическим расчетом момента инерции
<b>VSF (подавление вибрации)</b>	От 0.1 Гц до 200 Гц
<b>Прочие функции</b>	Компенсация трения, компенсация люфта шестерни
<b>Окружающие внешние условия</b>	Рабочая температура от 0 до 40 °C (выше 55 °C только при условии кондиционирования воздуха) Температура хранения от -20 °C до 65 °C Влажность воздуха от 20 до 85 % (без образования конденсата) Рабочая высота < 1000 м над уровнем моря Вибрация 5.88 м/с <sup>2</sup> (от 10 до 60 Гц) Класс защиты IP20

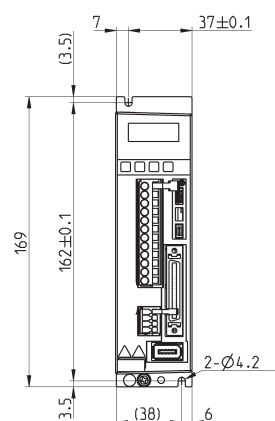
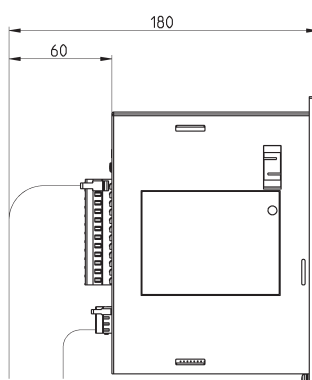
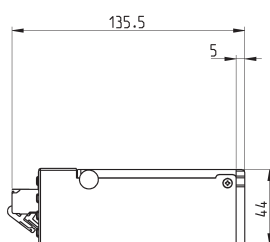
**КОДИРОВКА**

DRWB	-	W01	-	2	-	D	-	E	-	A
------	---	-----	---	---	---	---	---	---	---	---

<b>DRWB</b>	СЕРИЯ
<b>W01</b>	РАЗМЕР: W01 = 100 Вт W04 = 400 Вт W07 = 750 Вт
<b>2</b>	ПИТАНИЕ: 2 = 220 В переменного тока
<b>D</b>	УПРАВЛЕНИЕ: D = цифровые входы / выходы, аналоговое управление
<b>E</b>	ОБРАТНАЯ СВЯЗЬ: E = инкрементальный энкодер
<b>A</b>	МОДИФИКАЦИИ: A = стандарт

**Драйвер Мод. DRWB-W01-2-D-E-A**

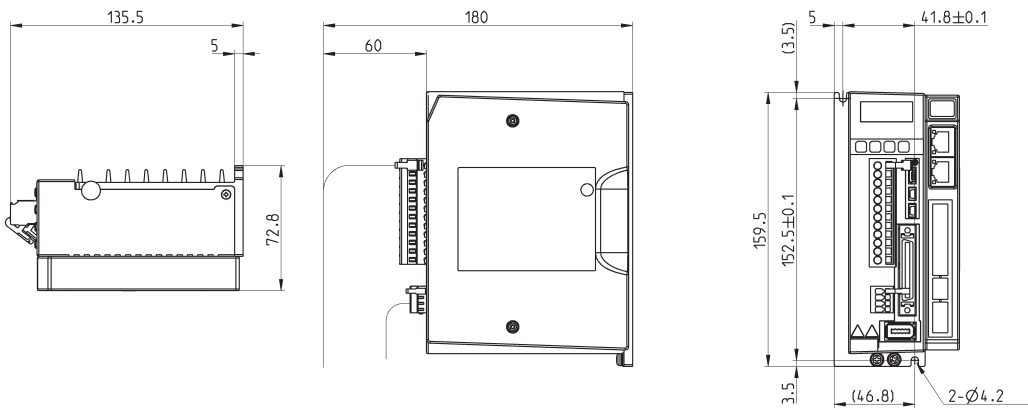
Драйвер для серводвигателей Camozzi



Мод.	Мощность	Питание	Энкодер
DRWB-W01-2-D-E-A	100 Вт	230 В перемен. тока	Инкрементальный

## Драйвер Мод. DRWB-W04-2-D-E-A

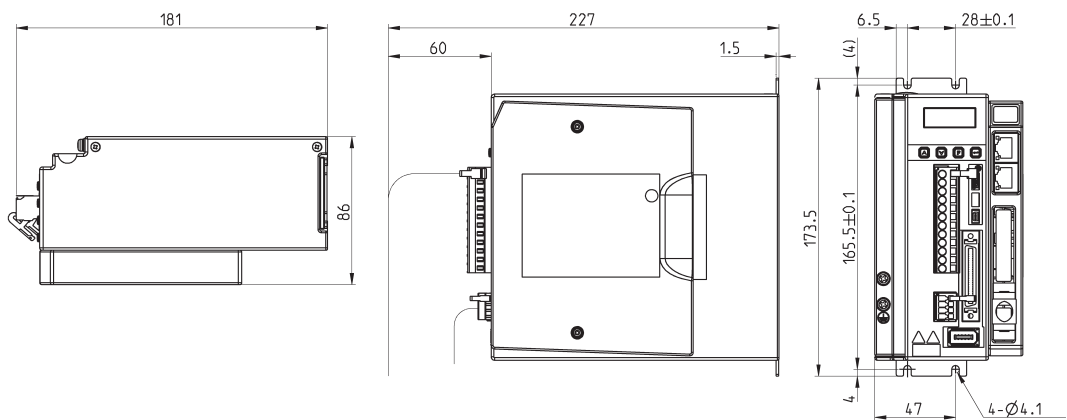
Драйвер для серводвигателей Camozzi



Мод.	Мощность	Питание	Энкодер
DRWB-W04-2-D-E-A	400 Вт	230 В перемен. тока	Инкрементальный

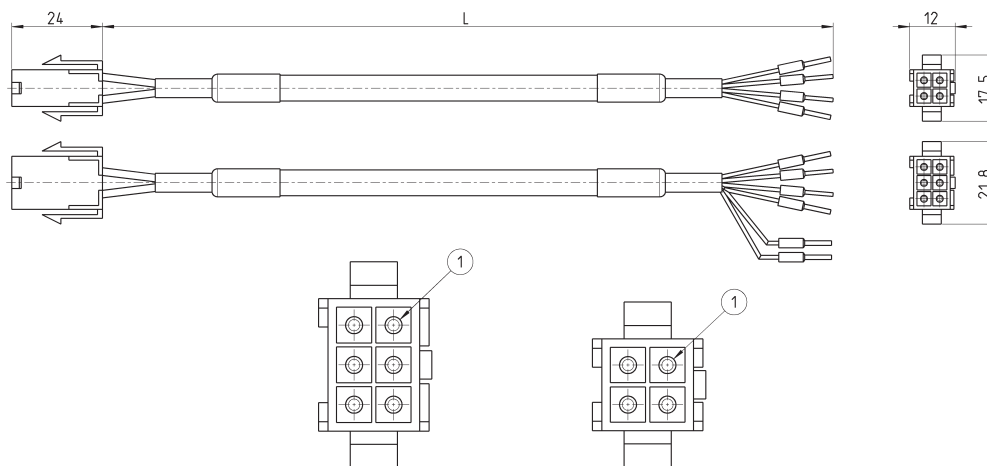
## Драйвер Мод. DRWB-W07-2-D-E-A

Драйвер для серводвигателей Camozzi



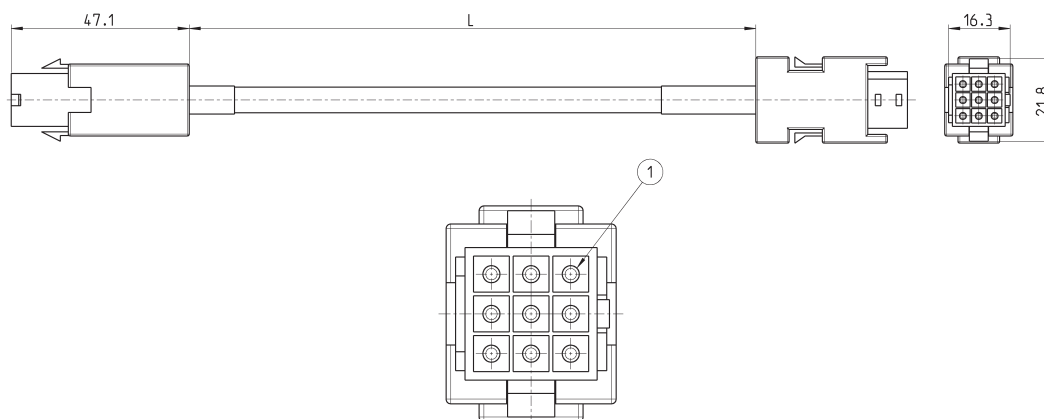
Мод.	Мощность	Питание	Энкодер
DRWB-W07-2-D-E-A	750 Вт	230 В перемен. тока	Инкрементальный

## Силовые кабели для двигателей (MTB)



Мод.	Тормоз	Контакты	L = длина кабеля (м)
EC-200421-B300	-	4	3
EC-200421-B500	-	4	5
EC-200421-BA00	-	4	10
EC-210621-B300	✱	6	3
EC-210621-B500	✱	6	5
EC-210621-BA00	✱	6	10

## Энкодерные кабели для двигателей (MTB)



Мод.	Контакты	L = длина кабеля (м)
EC-220923-B300	9	3
EC-220923-B500	9	5
EC-220923-BA00	9	10