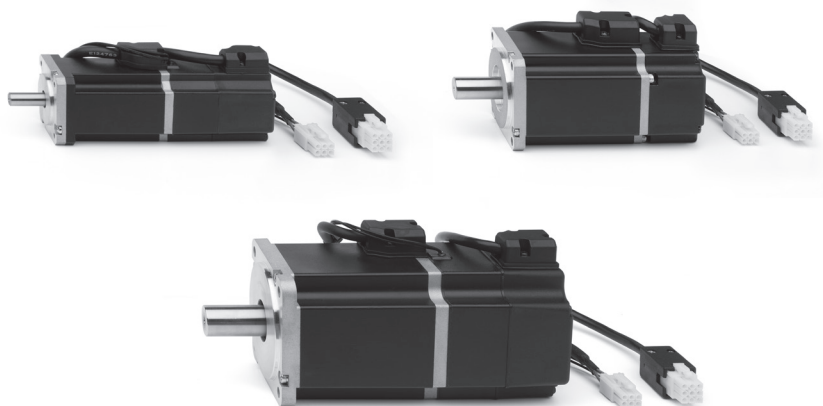


Двигатели Серия МТВ

Сервомоторы мощностью 100, 400, и 750 Вт



- » Высокодинамичные двигатели
- » Поставляются с тормозом или без него
- » Инкрементальный датчик положения
- » Широкий диапазон размеров и мощностей двигателей

Новые двигатели Camozzi были разработаны для легкого и быстрого подключения к новой линейке электромеханических устройств. Они могут устанавливаться как на электроцилиндры, так и на линейные модули.

Новые серводвигатели МТВ доступны с мощностями 100, 400 и 750 Вт. Электродвигатели оснащены датчиком обратной связи с разрешением 10.000 импульсов на один оборот, могут поставляться как с тормозом, так и без него. Высокие динамические характеристики этих

двигателей, позволяют обеспечивать постоянный крутящий момент на любой скорости. Благодаря низкому моменту инерции, эти двигатели отлично подходят для динамичных применений с частыми изменениями направления движения и высокой частотой перемещений.

ОСНОВНЫЕ ХАРАКТЕРИСТИКИ

Мощность	100 Вт Мод. МТВ-010-... 400 Вт Мод. МТВ-040-... 750 Вт Мод. МТВ-075-...
Тип двигателя	Синхронный серводвигатель с постоянными магнитами
Магниты	Неодим, железо, бор (NdFeB)
Корпус	Алюминий
Цвет	Черный
Класс защиты: двигателя	IP65
вала двигателя	IP40
разъема	IP20
Класс изоляции	Класс А
Вал	Гладкий
Макс. крутящий момент	3 × номинальный крутящий момент
Срок службы	> 20 000 ч (при номинальной нагрузке)
Подключение: двигателя	Кабель (300 мм) с разъемом
датчика обратной связи	Кабель (300 мм) с разъемом
Охлаждение	Конвекционное
Термодатчик	-
Датчик обратной связи	10 000 импульсов / оборот
Температура окружающей среды	0°C + 40°C
Температура хранения	-15°C + 70°C
Относительная влажность воздуха	До 80 %
Макс. высота установки	1000 м над уровнем моря

КОДИРОВКА

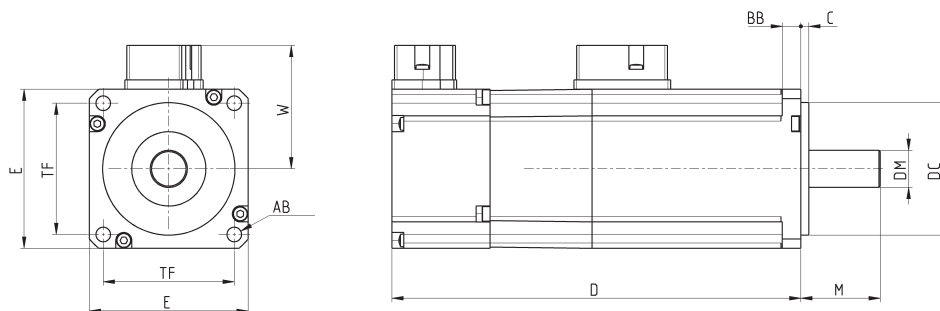
МТВ	-	010	-	2	-	0	-	Е
-----	---	-----	---	---	---	---	---	---

МТВ	СЕРИЯ
010	МОЩНОСТЬ: 010 = 100 Вт 040 = 400 Вт 075 = 750 Вт
2	ПИТАНИЕ: 2 = 220 В переменного тока
0	ТОРМОЗ: 0 = без тормоза F = с тормозом
Е	ЭНКОДЕР: Е = инкрементальный 10000 имп/об

Серия МТВ серводвигатели – размеры



В комплекте:
1 двигатель
4 винта

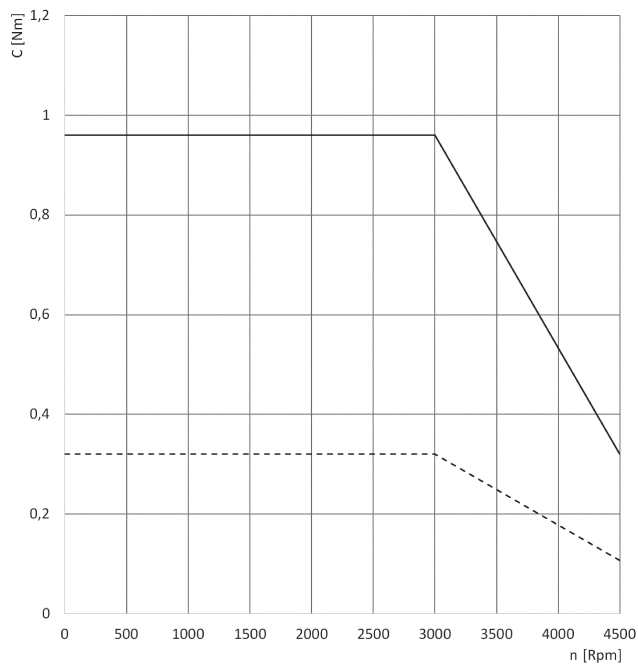


Мод.	Мощность	D	E	W	DM [h6]	M	DC	C	TF	AB	BB	Вес (кг)
МТВ-010-2-0-Е	100 Вт	110.5	42	32	8	25	30 f7	2.5	31.8	3.4	12	0.63
МТВ-010-2-F-Е	100 Вт	139	42	32	8	25	30 f7	2.5	31.8	3.4	12	0.76
МТВ-040-2-0-Е	400 Вт	121.5	60	46.5	14	30	50 h7	3	49.5	5.5	7.5	1.31
МТВ-040-2-F-Е	400 Вт	159	60	46.5	14	30	50 h7	3	49.5	5.5	7.5	1.86
МТВ-075-2-0-Е	750 Вт	140	80	56.5	19	40	70 f6	3	63.6	6.6	9	2.66
МТВ-075-2-F-Е	750 Вт	176	80	56.5	19	40	70 f6	3	63.6	6.6	9	3.32

Графики момент / скорость двигателей МТВ

1

ПЕРЕМЕЩЕНИЕ

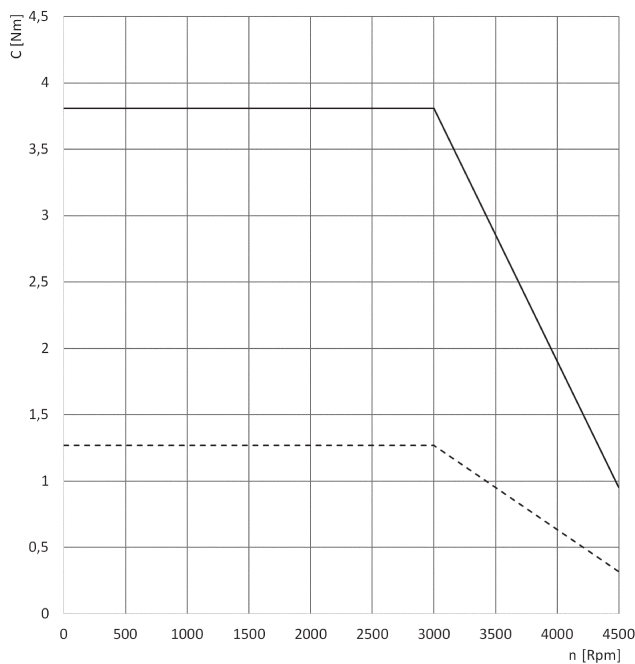


МТВ-010..

C = Вращающий момент
 n = Скорость в об/мин

Непрерывная линия – максимальный момент двигателя.

Пунктирная линия – номинальный момент двигателя.

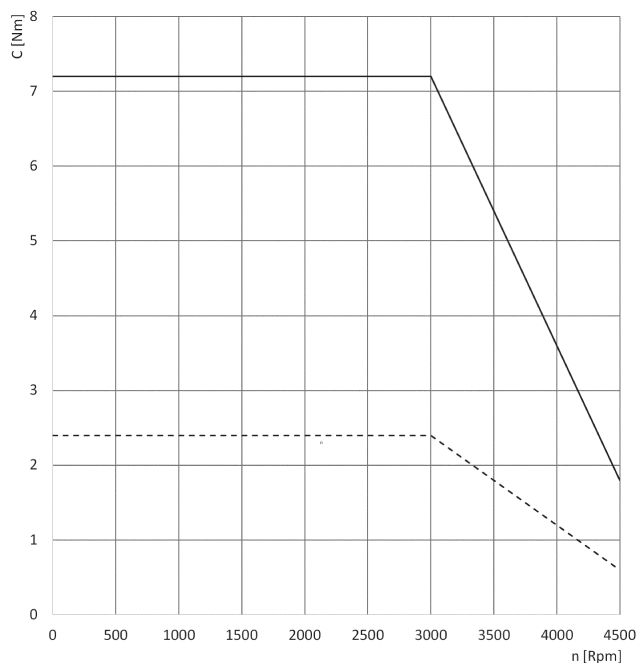


МТВ-040..

C = Вращающий момент
 n = Скорость в об/мин

Непрерывная линия – максимальный момент двигателя.

Пунктирная линия – номинальный момент двигателя.



МТВ-060..

C = Вращающий момент
 n = Скорость в об/мин

Непрерывная линия – максимальный момент двигателя.

Пунктирная линия – номинальный момент двигателя.