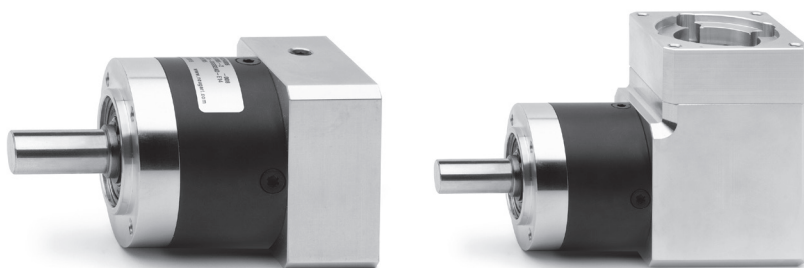


# Планетарные редукторы Серия GB

Доступные размеры: 40, 60 и 80



Серия GB – планетарные редукторы. Позволяют повысить вращающий момент и снизить скорость вращения пропорционально передаточному отношению.

Доступны в 3х размерах и с 4 вариантами передаточного отношения. Могут поставляться в соосном и угловом исполнении. Все редукторы поставляются с фланцами под двигатели MTB или MTS.

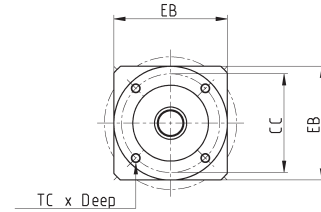
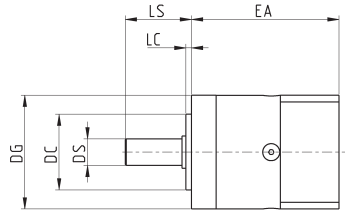
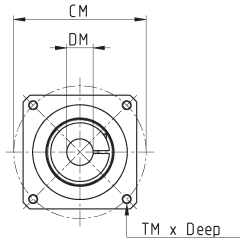
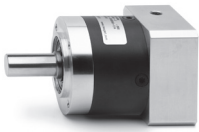
- » Минимальный угловой люфт
- » Подготовлены для установки моторов MTB и MTS
- » Высокий КПД
- » 4 варианта передаточных отношений ( $i=3,5,7,10$ )
- » Бесшумная работа
- » Любое монтажное положение
- » Смазка на весь срок службы
- » Доступны в соосном и угловом исполнении

## КОДИРОВКА

GB	-	040	-	03	-	D	-	0100
----	---	-----	---	----	---	---	---	------

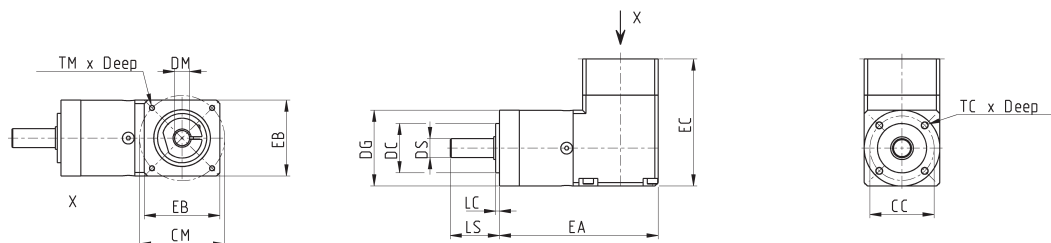
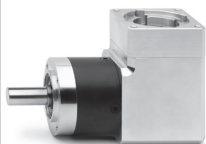
<b>GB</b>	СЕРИЯ
<b>040</b>	РАЗМЕРЫ: 040 = $\varnothing$ 40 мм 060 = $\varnothing$ 60 мм 080 = $\varnothing$ 80 мм
<b>03</b>	ПЕРЕДАТОЧНОЕ ОТНОШЕНИЕ: 03 $i = 3$ 05 $i = 5$ 07 $i = 7$ 10 $i = 10$
<b>D</b>	ТИП: D = прямой A = угловой
<b>0100</b>	ПОДГОТОВКА ПОД ДВИГАТЕЛЬ: 0100 = Серво 100 Вт (только размер 040 мм) 0400 = Серво 400 Вт (только размер 060 мм) 0750 = Серво 750 Вт (только размер 080 мм) 0024 = Шаговый Nema 24

## СОСОСНЫЙ ПЛАНЕТАРНЫЙ РЕДУКТОР



Мод.	ЛЮФТ	°DS [h7]	LS	°DC [h7]	LC	°CC	TC x Глубина	EA	EB	°DG	°DM	°CM	TM x Глубина
GB-040-03-D-0100	<15'	10	26	26	2	34	M4 x 6	67.5	40	40	8	45	M3 x 8
GB-040-05-D-0100	<15'	10	26	26	2	34	M4 x 6	67.5	40	40	8	45	M3 x 8
GB-040-07-D-0100	<15'	10	26	26	2	34	M4 x 6	67.5	40	40	8	45	M3 x 8
GB-040-10-D-0100	<15'	10	26	26	2	34	M4 x 6	67.5	40	40	8	45	M3 x 8
GB-040-03-D-0024	<15'	10	26	26	2	34	M4 x 6	63.5	60	40	8	66.7	M4 x 10
GB-040-05-D-0024	<15'	10	26	26	2	34	M4 x 6	63.5	60	40	8	66.7	M4 x 10
GB-040-07-D-0024	<15'	10	26	26	2	34	M4 x 6	63.5	60	40	8	66.7	M4 x 10
GB-040-10-D-0024	<15'	10	26	26	2	34	M4 x 6	63.5	60	40	8	66.7	M4 x 10
GB-060-03-D-0400	<15'	14	35	40	3	52	M5 x 8	78	60	60	14	70	M5 x 12
GB-060-05-D-0400	<15'	14	35	40	3	52	M5 x 8	78	60	60	14	70	M5 x 12
GB-060-07-D-0400	<15'	14	35	40	3	52	M5 x 8	78	60	60	14	70	M5 x 12
GB-060-10-D-0400	<15'	14	35	40	3	52	M5 x 8	78	60	60	14	70	M5 x 12
GB-060-03-D-0024	<15'	14	35	40	3	52	M5 x 8	71	60	60	8	66.7	M4 x 10
GB-060-05-D-0024	<15'	14	35	40	3	52	M5 x 8	71	60	60	8	66.7	M4 x 10
GB-060-07-D-0024	<15'	14	35	40	3	52	M5 x 8	71	60	60	8	66.7	M4 x 10
GB-060-10-D-0024	<15'	14	35	40	3	52	M5 x 8	71	60	60	8	66.7	M4 x 10
GB-080-03-D-0750	<15'	20	40	60	3	70	M6 x 10	103.5	80	80	19	90	M6 x 15
GB-080-05-D-0750	<15'	20	40	60	3	70	M6 x 10	103.5	80	80	19	90	M6 x 15
GB-080-07-D-0750	<15'	20	40	60	3	70	M6 x 10	103.5	80	80	19	90	M6 x 15
GB-080-10-D-0750	<15'	20	40	60	3	70	M6 x 10	103.5	80	80	19	90	M6 x 15
GB-080-03-D-0024	<15'	20	40	60	3	70	M6 x 10	93.5	80	80	8	66.7	M4 x 10
GB-080-05-D-0024	<15'	20	40	60	3	70	M6 x 10	93.5	80	80	8	66.7	M4 x 10
GB-080-07-D-0024	<15'	20	40	60	3	70	M6 x 10	93.5	80	80	8	66.7	M4 x 10
GB-080-10-D-0024	<15'	20	40	60	3	70	M6 x 10	93.5	80	80	8	66.7	M4 x 10

## УГЛОВОЙ ПЛАНЕТАРНЫЙ РЕДУКТОР



Мод.	ЛЮФТ	DS [h7]	LS	DC [h7]	LC	CC	ТС x Глубина	EA	EB	EC	DG	DM	CM	TM x Глубина
GB-040-03-A-0100	<15'	10	26	26	2	34	M4 x 6	84	40	67	40	8	45	M3 x 7
GB-040-05-A-0100	<15'	10	26	26	2	34	M4 x 6	84	40	67	40	8	45	M3 x 7
GB-040-07-A-0100	<15'	10	26	26	2	34	M4 x 6	84	40	67	40	8	45	M3 x 7
GB-040-10-A-0100	<15'	10	26	26	2	34	M4 x 6	84	40	67	40	8	45	M3 x 7
GB-040-03-A-0024	<15'	10	26	26	2	34	M4 x 6	84	60	63	40	8	66.7	M4 x 7
GB-040-05-A-0024	<15'	10	26	26	2	34	M4 x 6	84	60	63	40	8	66.7	M4 x 7
GB-040-07-A-0024	<15'	10	26	26	2	34	M4 x 6	84	60	63	40	8	66.7	M4 x 7
GB-040-10-A-0024	<15'	10	26	26	2	34	M4 x 6	84	60	63	40	8	66.7	M4 x 7
GB-060-03-A-0400	<15'	14	35	40	3	52	M5 x 8	112	60	92.5	60	14	70	M5 x 12
GB-060-05-A-0400	<15'	14	35	40	3	52	M5 x 8	112	60	92.5	60	14	70	M5 x 12
GB-060-07-A-0400	<15'	14	35	40	3	52	M5 x 8	112	60	92.5	60	14	70	M5 x 12
GB-060-10-A-0400	<15'	14	35	40	3	52	M5 x 8	112	60	92.5	60	14	70	M5 x 12
GB-060-03-A-0024	<15'	14	35	40	3	52	M5 x 8	71	60	85.5	60	8	66.7	M4 x 10
GB-060-05-A-0024	<15'	14	35	40	3	52	M5 x 8	71	60	85.5	60	8	66.7	M4 x 10
GB-060-07-A-0024	<15'	14	35	40	3	52	M5 x 8	71	60	85.5	60	8	66.7	M4 x 10
GB-060-10-A-0024	<15'	14	35	40	3	52	M5 x 8	71	60	85.5	60	8	66.7	M4 x 10
GB-080-03-A-0750	<15'	20	40	60	3	70	M6 x 10	144	80	119.5	80	19	90	M6 x 15
GB-080-05-A-0750	<15'	20	40	60	3	70	M6 x 10	144	80	119.5	80	19	90	M6 x 15
GB-080-07-A-0750	<15'	20	40	60	3	70	M6 x 10	144	80	119.5	80	19	90	M6 x 15
GB-080-10-A-0750	<15'	20	40	60	3	70	M6 x 10	144	80	119.5	80	19	90	M6 x 15
GB-080-03-A-0024	<15'	20	40	60	3	70	M6 x 10	144	80	109.5	80	8	66.7	M4 x 10
GB-080-05-A-0024	<15'	20	40	60	3	70	M6 x 10	144	80	109.5	80	8	66.7	M4 x 10
GB-080-07-A-0024	<15'	20	40	60	3	70	M6 x 10	144	80	109.5	80	8	66.7	M4 x 10
GB-080-10-A-0024	<15'	20	40	60	3	70	M6 x 10	144	80	109.5	80	8	66.7	M4 x 10