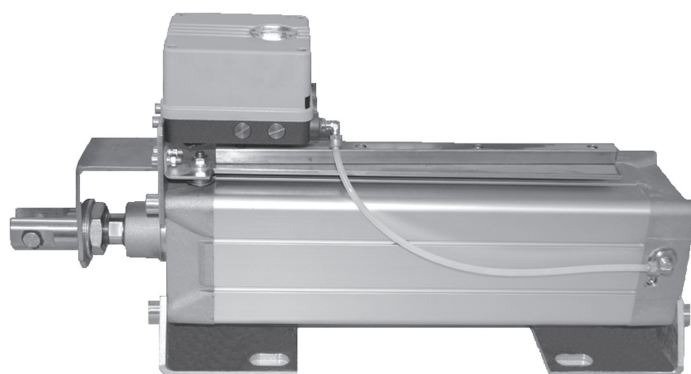


# Следящие приводы линейного и поворотного типа с механической обратной связью

Линейного типа, двустороннего действия,  $\varnothing$  80...200 мм.  
Поворотного типа, одно- и двустороннего действия для управления запорной арматурой, момент 30...8000 Нм.



- » Механический датчик обратной связи
- » Сигнал управления 0,2...1 бар, 4...20 мА, HART
- » Взрывозащищенное исполнение
- » Не требуется электрического питания

## ОСНОВНЫЕ ХАРАКТЕРИСТИКИ

<b>Варианты поставки</b>	- линейный цилиндр с механической обратной связью по положению штока (рычажный или кулисный передаточный механизм); - поворотный цилиндр с прямым подключением механизма обратной связи
<b>Крепление</b>	по резьбовым отверстиям шпилек, с помощью фланцев, лап, подвесок, шарниров, цапф
<b>Установка</b>	в любом положении
<b>Точность</b>	$\pm 2,5\%$ от хода линейного цилиндра; $\pm 1\%$ от полного диапазона поворота цилиндра
<b>Рабочая температура</b>	- $0 \div 70\text{ }^{\circ}\text{C}$ - при сухом воздухе $-40 \div 70\text{ }^{\circ}\text{C}$
<b>Рабочее давление</b>	номинальное давление: 6 бар. Рабочий диапазон: для линейных 2...10 бар; для поворотных 5,6...8 бар.
<b>Среда привода</b>	воздух по стандарту ISO 8573.1 класс 5.5.4
<b>Класс защиты</b>	IP54, IP55, IP65, IP66
<b>Сигнал управления</b>	аналоговый электрический 4...20 мА, 0...10 В, 0,2 ...1 бар; (по заказу цифровой, пневматический или механический), HART